

R441



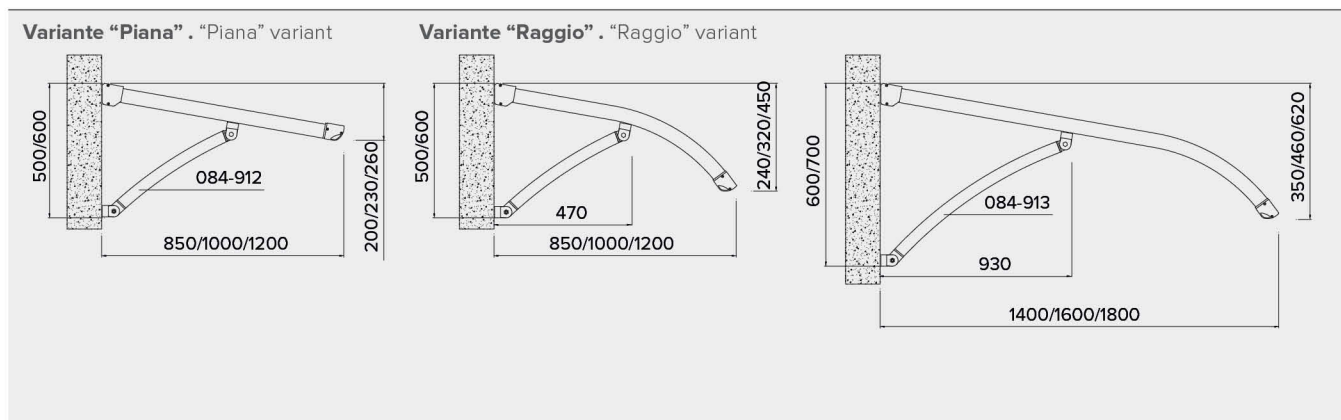
Pensilina con braccetti . Shelter with arms



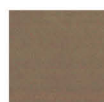
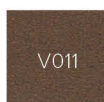
Sistema modulare in alluminio che si contraddistingue per la semplicità di montaggio, da effettuarsi in loco, e per la qualità dei materiali. Grondaia frontale ben integrata nel profilo anteriore per convogliare l'acqua negli appositi scarichi laterali. Verniciatura con polveri poliestere realizzata seguendo rigidi standard qualitativi, copertura in policarbonato da 4 mm. di spessore, tipo ignifugo dassel. Variante "piana": da 85 a 120 cm di sporgenza; variante "raggio": da 85 a 180 cm di sporgenza.

Modular aluminum system easy to be installed and of high quality materials. Front gutter well integrated in the front profile to direct water into the appropriate drains. Painting by polyester powder following rigid qualitative standards, roof of polycarbonate 4 mm thick, fireproof dassel type. "Piana" variant: from 85 up to 120 cm protection; "Raggio" variant: from 85 up to 180 cm protection.

Angolo di inclinazione fisso a 10° . Fix inclination angle 10°



Standard



077-501

077-502

077-503

Optional

